

Speciale supermercati

Indagine prezzi contro il caro-vita:
in quali punti vendita di 67 città si risparmia di più



Altroconsumo svolge questa indagine sui supermercati più convenienti d'Italia dal 1989, da oltre trent'anni. Ma mai come oggi questa inchiesta ha avuto tanto valore, con i prezzi che aumentano e l'inflazione che ci stringe su più fronti. Attraverso la raccolta e l'analisi di oltre 1,6 milioni di prezzi in 1.171 punti vendita di 67 città possiamo dire quali sono, a livello nazionale, le insegne di ipermercati, supermercati e discount in cui è possibile risparmiare e contrastare il più possibile il carovita di quest'epoca (vedi "La classifica delle catene più convenienti"); ma possiamo anche indicare con precisione il punto vendita più economico presente in città, tra super e iper visitati (le tabelle con gli indirizzi più avanti).

Quanto può spendere in meno una famiglia grazie a queste rilevazioni? Una coppia con due figli può risparmiare fino a 3.350 euro all'anno rispetto a quanto spende mediamente (8.550 euro secondo Istat), comprando i prodotti meno cari in assoluto nei discount più economici dell'inchiesta (Aldi e Eurospin). Ma i risparmi ci sono anche per chi fa una spesa con prodotti di marca, mista o con i prodotti a marchio del distributore (ne parliamo più avanti).

L'inflazione aumenta, ma risparmiare si può: ecco insegne e punti vendita meno cari

A livello locale, invece, è a Parma che si può risparmiare di più in assoluto - 1.410 euro all'anno, il 18% - scegliendo il punto vendita meno caro tra super e iper visitati (Esselunga Superstore) invece che il più salato (Sigma).

Si può risparmiare tanto anche a Venezia, Bologna, Ravenna e Vicenza; poco, invece, a Teramo, Taranto, Potenza, dove il risparmio massimo possibile oscilla tra appena 145 e 222 euro, pari al 2-3%. Il Centro-Sud, inoltre, risulta anche l'area del Paese in cui si spende di più per fare la spesa presso i supermercati e gli ipermercati visitati.

1.171

I punti vendita visitati in 67 città: 700 supermercati, 125 ipermercati e 346 discount. In ogni negozio abbiamo rilevato i prezzi dei prodotti presenti sugli scaffali

126

Categorie di prodotti di cui abbiamo rilevato il prezzo (alimentari, prodotti per la cura della casa e della persona, pet food)

1,67

Milioni di prezzi rilevati ed elaborati per creare le classifiche delle insegne e dei punti vendita più convenienti

3.350 €

Il risparmio annuo massimo per una coppia con due figli (facendo una spesa con i prodotti meno cari nelle catene più economiche individuate nell'inchiesta)

I discount aumentano i prezzi

Ormai lo sappiamo: l'inflazione è altissima, ai massimi degli ultimi 36 anni. Tra gli aumenti di energia e carburante e le conseguenze di pandemia e conflitto, i prezzi di beni e servizi sono aumentati di ben l'8% a giugno 2022 rispetto a giugno 2021. In questo contesto, anche la grande distribuzione ha aumentato così tanto i prezzi? Facendo un confronto tra l'indagine di quest'anno (prezzi rilevati a marzo 2022) e l'indagine dell'anno scorso (prezzi di maggio 2021) scopriamo che ad averli aumentati di più - del 5,2% in media - sono stati i discount.

In termini assoluti restano più economici rispetto a super e iper ma - come si vede nel riquadro "Chi ha aumentato di più i prezzi rispetto al 2021?" - su 26 insegne, le prime dieci a restituirci maggiormente gli effetti dell'inflazione sono proprio i discount. Quanto a super e iper, invece, i prezzi sono praticamente stabili, con un aumento dell'1% in media.

Negli ultimi tempi si è spesso detto che a pesare sulle tasche dei consumatori ci fosse anche una riduzione del numero dei prodotti in offerta. In realtà, in generale, abbiamo trovato il 14% dei prodotti in promozione, esattamente come accaduto nel 2021.

Distinguendo per canali di vendita, notiamo però una riduzione degna di nota dei prodotti in offerta proprio nei discount,

del 2%; il che, in parte, potrebbe giustificare l'aumento dei prezzi rilevato in questo tipo di negozi.

L'avanzata delle private label

Se l'anno scorso si registrava un importante aumento di vendite per i discount (+1,4%), insieme a una loro "supermarketizzazione" (più assortimento di prodotti, anche di marca, e maggiore cura dei punti vendita), quest'anno si assiste a una crescita più ridotta, del +0,4%. Sale anche il numero dei punti vendita, mentre scende quello di supermercati e ipermercati (fonte: Report Mediobanca sulla Gdo, 2022).

Secondo gli analisti, l'arma di super e iper per combattere l'avanzamento dei discount sono le private label, cioè i prodotti che riportano il logo del supermercato, detti anche a marchio commerciale o del distributore, e che generalmente hanno un prezzo più basso dei prodotti di marca. Al momento coprono il 20% delle vendite totali, ma entro il 2030 sfioreranno il 25%, secondo le previsioni.

Per la spesa mista: Familia Superstore, Dok e Eurospin

Per ogni tipo di spesa - con i prodotti più economici, di marca o a marchio del distributore - cambia la convenienza dell'insegna. Abbiamo dunque simulato più "carrelli" per elaborare le classifi- ▶

LA CLASSIFICA DELLE CATENE PIÙ CONVENIENTI

Indice 100

Indica la catena più conveniente. Se l'indice è 110, per esempio, significa che i prezzi sono del 10% più cari rispetto all'insegna più economica che ha, appunto, indice 100.

SPESA MISTA (IPER E SUPER)

FAMILA SUPERSTORE	100
DOK	100
FAMILA	101
CONAD	104
PAM	104
CONAD SUPERSTORE	104
IPERCOOP	104
ESSELUNGA	104
COOP	104
INTERSPAR	107
EUROSPAR	107
TIGRE	108
ESSELUNGA SUPERSTORE	108
SPAZIO CONAD	110
CARREFOUR MARKET	110
CARREFOUR	111
BENNET	112

SPESA MISTA (DISCOUNT)

EUROSPIN	100
IN'S MERCATO	103
ALDI	104
MD	107
LIDL	108
PRIX DISCOUNT	108
D-PIÙ DISCOUNT	113
PENNY MARKET	114
TODIS	116

Queste classifiche riguardano le catene più economiche per chi fa una spesa con tutti i tipi di prodotto (più economici, di marca, a marchio commerciale). Iper e super non sono confrontabili con i discount, che non hanno molte marche; per questo abbiamo due classifiche.

SPESA CON I PRODOTTI PIÙ ECONOMICI (IPER, SUPER E DISCOUNT)

ALDI	100
EUROSPIN	100
PRIX DISCOUNT	102
IN'S MERCATO	106
LIDL	107
MD	108
PENNY MARKET	108
ESSELUNGA SUPERSTORE	109
ESSELUNGA	112
D-PIÙ DISCOUNT	114
TODIS	119
SPAZIO CONAD	119
CARREFOUR	120
IPERCOOP	120
BENNET	122
FAMILA SUPERSTORE	125
COOP	125
CONAD SUPERSTORE	126
INTERSPAR	126
FAMILA	127
PAM	127
CONAD	127
DOK	127
TIGRE	130
EUROSPAR	130
CARREFOUR MARKET	134

Questa classifica è per chi cerca la spesa più economica in assoluto in super, iper e discount. Abbiamo individuato i prezzi più bassi per ognuna delle 126 categorie di prodotto; in questo modo si può confrontare la spesa minima possibile in ciascuna catena.

Tra il 7 marzo e il 1° aprile 2022, siamo andati in 1.171 punti vendita e abbiamo rilevato i prezzi di tutti i prodotti presenti sugli scaffali delle 126 categorie merceologiche considerate. Abbiamo elaborato i prezzi e creato un indice che consente di capire qual è l'insegna più conveniente a seconda del tipo di spesa che si fa; ecco perché quattro classifiche: una per la spesa con i prodotti più economici presenti sullo scaffale, una per la spesa

con i prodotti di marca, una per i prodotti a marchio commerciale (del distributore o private label) e una per la spesa mista, che include tutti questi tipi di prodotto. Abbiamo considerato iper e super di cui abbiamo visitato almeno 9 punti vendita e presenti in almeno 5 regioni. I discount, invece, sono selezionati in base alla presenza su tutto il territorio nazionale, includendo le insegne di cui abbiamo visitato almeno 25 punti vendita.

SPESA CON PRODOTTI DI MARCA (IPER E SUPER)

ESSELUNGA	100
ESSELUNGA SUPERSTORE	101
FAMILA	101
SPAZIO CONAD	101
FAMILA SUPERSTORE	102
BENNET	103
IPERCOOP	103
INTERSPAR	104
DOK	104
CONAD SUPERSTORE	105
EUROSPAR	105
CONAD	106
CARREFOUR	106
COOP	107
TIGRE	108
PAM	108
CARREFOUR MARKET	109

In questa classifica trovi il super o iper più conveniente per i prodotti con il marchio delle aziende leader di mercato (abbiamo aggiunto anche alcuni tipi di prodotti freschi sfusi). Riguarda solo iper e super perché i prodotti di marca sono meno diffusi nei discount.

SPESA CON PRODOTTI A MARCHIO COMMERCIALE (IPER E SUPER)

CARREFOUR	100
IPERCOOP	102
FAMILA	102
SPAZIO CONAD	102
DOK	103
FAMILA SUPERSTORE	103
CONAD SUPERSTORE	104
COOP	104
CONAD	104
TIGRE	108
CARREFOUR MARKET	111
ESSELUNGA SUPERSTORE	112
INTERSPAR	114
PAM	115
ESSELUNGA	116
EUROSPAR	118
BENNET	119

Queste sono le catene più convenienti per i prodotti con il logo della catena o private label (linea standard, non primo prezzo o premium). La classifica include solo super e iper (i prodotti a marchio del discount, infatti, sono inclusi nella spesa dei prodotti più economici).

CERCA I SIGILLI

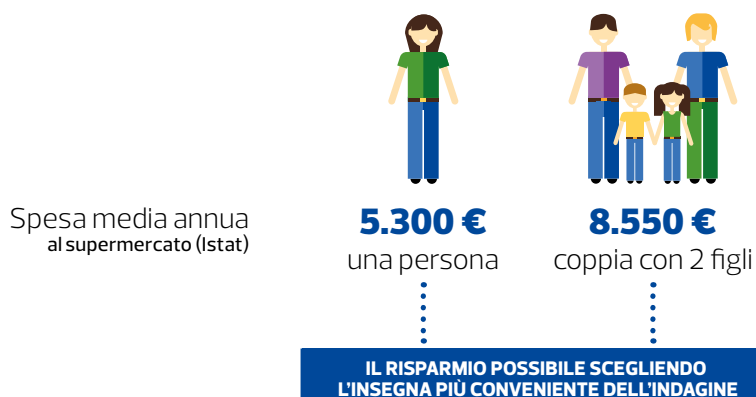
Anche quest'anno potresti imbatterti in marchi come questo: si tratta dei sigilli "Supermercato salvaprezzo" che Altroconsumo concede in licenza alle catene e ai punti vendita in testa alle diverse classifiche, uno strumento concreto per scegliere bene dove fare la spesa.



Il marchio di Altroconsumo contro il caro-vita, per capire dove si può spendere meno

QUANTO SI PUÒ RISPARMIARE?

Abbiamo calcolato quanto può spendere in meno un nucleo familiare facendo la spesa presso le catene più convenienti dell'inchiesta per i vari tipi di spesa.



	una persona	coppia con 2 figli
SPESA MISTA (in iper e super)	240 €	390 €
SPESA MISTA (al discount)	1.650 €	2.650 €
SPESA CON I PRODOTTI PIÙ ECONOMICI	2.100 €	3.350 €
SPESA CON PRODOTTI DI MARCA	350 €	570 €
SPESA CON PRODOTTI A MARCHIO COMMERCIALE	2.000 €	3.250 €

Per il calcolo siamo partiti dalla spesa media delle famiglie italiane (Istat, giugno 2022). Abbiamo quindi trasformato i nostri indici su base 100 in spesa annua. Infine, abbiamo calcolato la differenza tra la spesa media Istat e la spesa presso la catena più conveniente per ogni tipo di carrello.

che. Per una spesa mista - che include tutti questi tipi di prodotti - le insegne di supermercati e ipermercati più economiche sono Famila Superstore (come anche l'anno scorso) e Dok.

La prima è una catena diffusa in undici regioni italiane, principalmente in Emilia-Romagna, Lombardia e Veneto. Dok, invece, è una catena piuttosto importante del Sud. Le insegne risultate più care - Carrefour Ipermercati e Bennet - sono più costose di ben l'11 e 12% rispetto alle prime per convenienza.

Per i discount abbiamo stilato una classifica a parte, perché in questo canale distributivo non c'è un assortimento di prodotti di marca assimilabile a quello di iper e super; a vincere il titolo in questo caso è Eurospin. Si risparmia il 16% rispetto al discount più caro per una spesa mista, anche quest'anno Todis.

Per i prodotti più economici: Aldi e Eurospin

La classifica della spesa più economica in assoluto - cioè fatta comprando solo i prodotti meno cari sullo scaffale - è dominata come sempre dai discount (prime sette posizioni). Come anticipato, anche nel 2022 in vetta c'è Aldi, ma quest'anno a parimerito con Eurospin. Rispetto all'ultima in classifica, Carrefour Market, hanno prezzi più bassi di ben il 34%.

I primi tra i supermercati sono Esselunga Superstore ed Esselunga. Il risultato può essere in parte spiegato dal fatto che la catena ha un'etichetta di prodotti primo prezzo (Smart) evidentemente piuttosto economica. Si parla comunque di prezzi mediamente superiori del 9 e del 12% rispetto a quelli dei due discount in testa.

Per i prodotti di marca: Esselunga

In molti, nel fare la spesa, non rinunciano ai prodotti di marca. In questo caso è Esselunga a ottenere il titolo di supermercato più conveniente, seguita da vicinissimo da Esselunga Superstore e dalle ex prime in classifica, Famila e Spazio Conad.

Anche Carrefour era in vetta l'anno scorso, ma nell'inchiesta del 2022 è scesa in classifica perché molto più cara rispetto alle altre insegne, con prezzi più alti del 6% rispetto a Esselunga. In generale, comunque, facendo una spesa di prodotti

di marca non si può risparmiare quanto con altri prodotti: la classifica infatti è molto più compatta, l'insegna più economica fa risparmiare al massimo il 9% rispetto a quella più cara (sempre Carrefour, ma della linea più costosa "Carrefour Market").

Per le private label: Carrefour

Se Carrefour non conviene per i prodotti di marca, fa risparmiare invece per i prodotti con il suo marchio (private label). La catena francese lascia la quinta posizione del 2021 e scalza dalla vetta la nostrana Conad. In parte, alla base del miglioramento c'è il fatto che l'insegna ha inglobato la marca commerciale di

discount (Carrefour Discount) nella marca commerciale principale (Carrefour, quella che entra nella nostra rilevazione), portandola così a un livello di prezzi più conveniente. I meno economici sono i prodotti Bennet (costano il 19% in più di quelli Carrefour), Eurospar (+18%) ed Esselunga (+16%).

Il 14% dei prodotti è in offerta, come nel 2021. In calo del 2% solo gli sconti dei discount

Prezzo basso e qualità ottima

La convenienza è importante, ma la qualità dei prodotti si mantiene? Sì e lo possiamo dire dopo aver analizzato i prodotti che hanno avuto i risultati migliori nei nostri test degli ultimi due anni (358 tra alimentari, per la cura della persona, della casa, pet food ecc.).

Quelli di marca hanno ottenuto più spesso i risultati migliori: nel 91% dei casi il Migliore del test era di marca, nel 72% Qualità ottima, nel 40% Miglior acquisto (cioè di qualità almeno buona e al prezzo più conveniente). Ma anche alimenti, detersivi ecc. dei discount sono andati molto bene. Nel 40% dei casi i prodotti sia Miglior acquisto che Migliore del test ▶

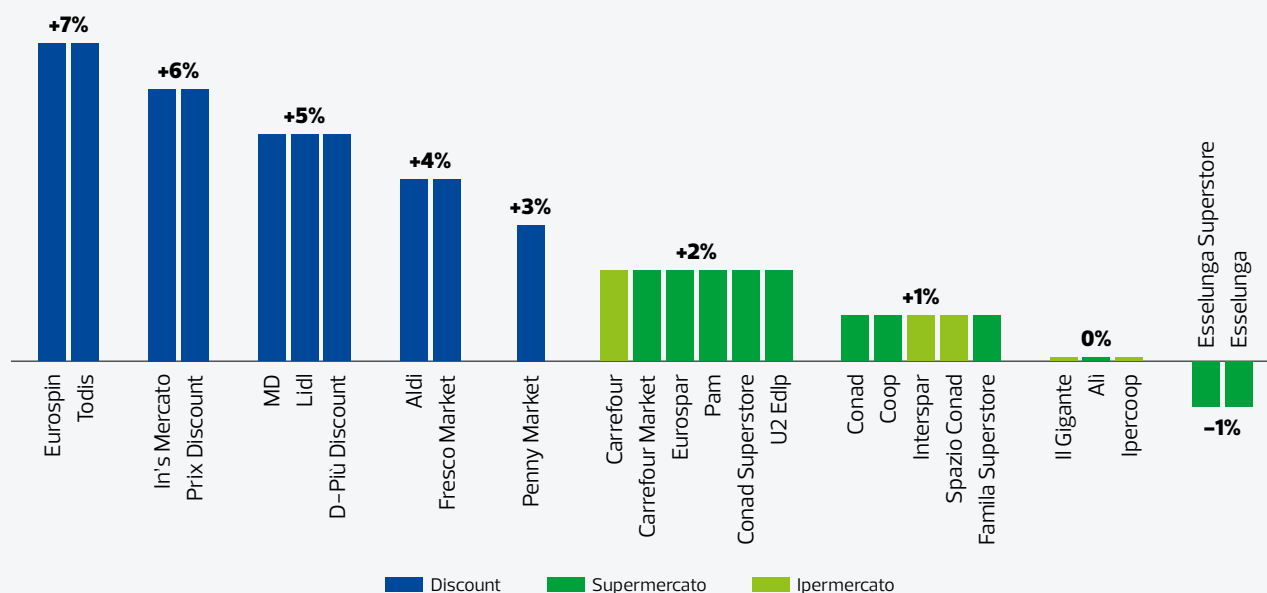
Chi ha aumentato di più i prezzi rispetto al 2021?

Sono i discount a restituirci maggiormente il peso dell'inflazione: le prime dieci insegne su 26 per rialzo dei prezzi sono proprio queste catene. Più stabili supermercati e ipermercati.

Abbiamo fatto un confronto per i prodotti presenti sia nell'inchiesta 2022 che 2021: la grande distribuzione, in media, ha aumentato i prezzi del 2,6%, ma si distaccano molto i discount. Primi Eurospin e Todis, con +7%, seguiti da In's e Prix a +6%. Super e iper sono più stabili, con Esselunga che ha persino ridotto i prezzi, rispettando quanto in effetti pubblicizzato (il 14% dei suoi prodotti rilevati aveva un prezzo ribassato).

+ 5,2%

L'aumento medio dei prezzi nei discount rispetto al 2021. Supermercati e ipermercati li hanno ritoccati al rialzo solo dell'1% in media.



I PREZZI CAMBIANO, DI TANTO

I prezzi possono cambiare anche di molto nella stessa città in base al negozio. Ecco alcuni esempi tratti dalla nostra indagine.

■ Prezzo minimo
■ Prezzo massimo



Differenza di prezzo
173%

Detersivo Liquido Chante Clair (35 lavaggi) - Milano

2,75 €

Ipercoop, piazza Lodi

7,50 €

Pam, viale Sabotino

Caffè Splendid Espresso Bar (500 g) - Roma

2,32 €

Doc, via Torresina

5,89 €

Tigre, via Montebuono e viale Liegi

Differenza di prezzo
154%



Differenza di prezzo
109%

Shampoo Garnier Fructis capelli grassi (250 ml) - Napoli

1,29 €

Conad, via Roma e via Consalvo
Conad Superstore, piazza Madonna dell'Arco

2,69 €

Decò Maxistore, via Provinciale Bottegelle

Bastoncini di merluzzo Findus (450 g) - Palermo

2,79 €

Conad Superstore, via Villagrazia
Spazio Conad, via Giuseppe Lanza di Scalea

Differenza di prezzo
100%

5,59 €

Coop, via Gioacchino di Marzo
Conad Superstore, viale Michelangelo e corso Camillo Finocchiaro Aprile



erano proprio prodotti del discount: significa che, oltre a essere i più economici, erano anche i migliori per qualità. Anche i prodotti di marca commerciale hanno avuto questo stesso risultato in una buona percentuale di casi, il 36%.

I risparmi con le insegne e in città

Gli esempi qui a fianco rendono molto concreto il fatto che scegliendo il supermercato più conveniente si può risparmiare molto: lo stesso prodotto, nella stessa città, lo abbiamo trovato anche quasi al triplo del costo.

Anche i numeri nel riquadro "Quanto si può risparmiare?" parlano chiaro: come dicevamo, una famiglia con due figli risparmiava 3.350 euro con una spesa con i prodotti più economici; ma anche per una spesa con i prodotti a marchio commerciale si arriva a cifre molto simili. Più risicate, invece, le possibilità con la spesa di marca: andando presso la catena meno cara, si risparmiano al massimo 570 euro all'anno. Tutto ci dice, in sostanza, che se l'intento è risparmiare il più possibile, prodotti più economici al discount e a marchio commerciale si confermano la scelta migliore, che permette di mantenere alta anche la qualità.

Se, invece, preferite i prodotti di marca, affidatevi alle classifiche dei punti vendita di super e iper in decine di città che seguono; nella mappa c'è una sintesi dei risultati che, anche quest'anno, lascia emergere grandi differenze tra Nord e Centro-Sud, a scapito di quest'ultimo. Qualche segnale di cambiamento però c'è: se fino all'anno scorso il 70% dei primi 30 punti vendita più economici si trovava nel Triveneto, quest'anno la percentuale scende al 40%. I primi negozi del Centro-Sud compaiono già alla 14esima e 15esima posizione (nel 2021 bisognava attendere la 40esima): si tratta di Coop-Fi di Sesto Fiorentino e Spesa 365 di Bari.

Il punto vendita più economico - come già successo negli ultimi anni - è Emisfero di Vicenza, seguito da Mega di Treviso e Es-selunga di Mantova. Molto bene ancora i punti vendita Super Rossetto. Il supermercato più caro dell'inchiesta, invece, è Sigma di Ravenna, seguito da Coop di Venezia e Sigma di Parma. ■

di Stefania Villa

Dove si spende meno

Il Sud e il Centro offrono meno possibilità di risparmio tra un supermercato e l'altro. Spesso sono anche più cari rispetto al Nord.

Nord

La spesa è abbastanza economica o in linea con la media nazionale:

30% delle città meno cara della media

55% delle città nella media

15% delle città più cara della media

Quanto si può risparmiare scegliendo il punto vendita più economico in città:

max 16-19%
(pari a 1.185-1.410 euro all'anno)

min 2-5%
(pari a 145-373 euro all'anno)

Centro

La spesa è tra i due opposti, spesso meno cara o più cara della media:

40% delle città meno cara della media

13% delle città nella media

47% delle città più cara della media

LA MAPPA DELLA CONVENIENZA

Sulla mappa indichiamo le città in cui facendo la spesa nei punti vendita più economici invece che nei più cari si risparmia di più (cerchietto verde) e di meno (cerchietto rosso). Per Nord, Centro e Sud le barre colorate indicano quanto è economica o meno l'area del Paese rispetto alla spesa media nazionale.

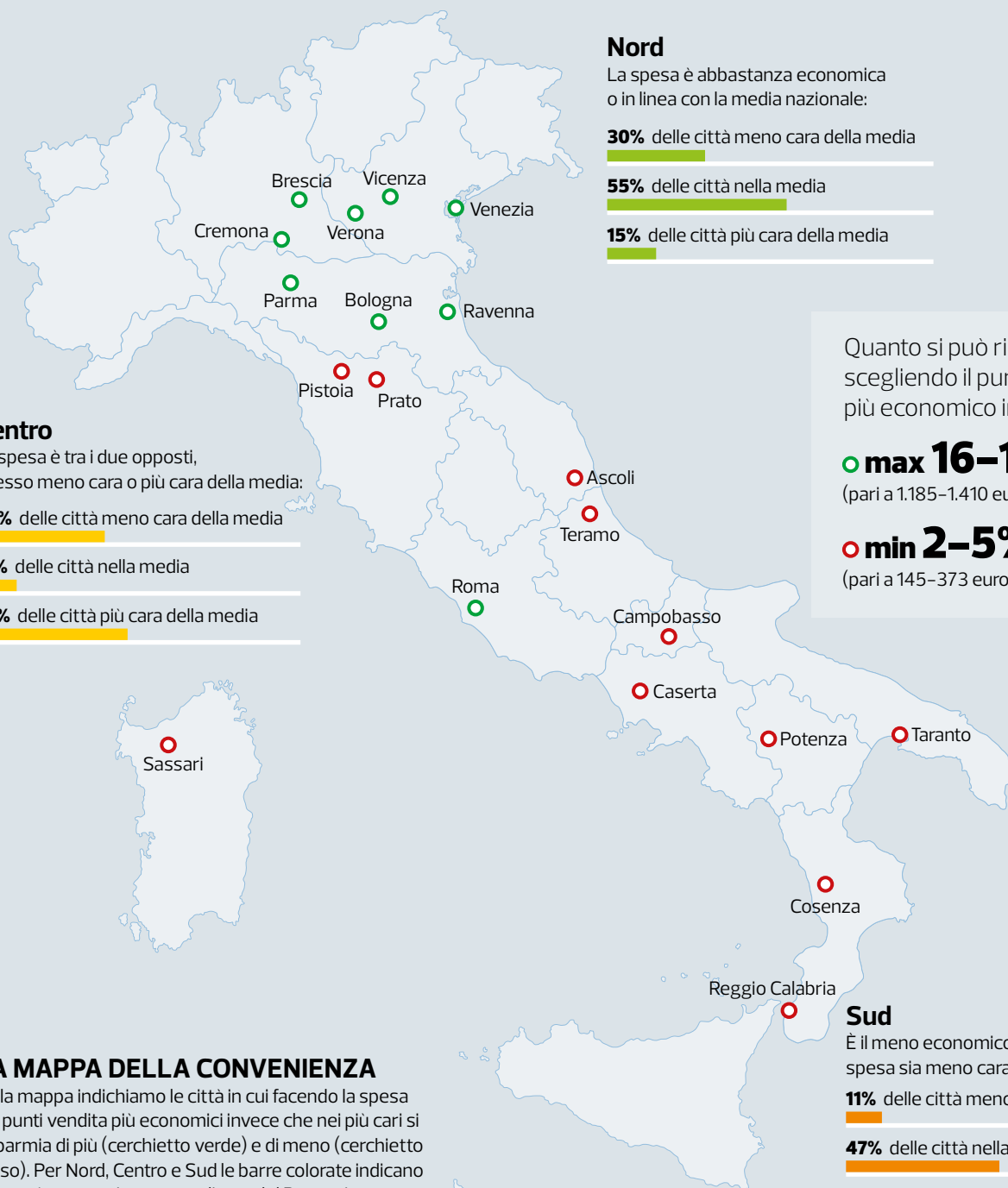
Sud

È il meno economico, è raro che la spesa sia meno cara della media:

11% delle città meno cara della media

47% delle città nella media

42% delle città più cara della media



SUPERMERCATI E IPERMERCATI: CLASSIFICHE PER CITTÀ

INSEGNA E INDIRIZZI	INDICE	
ALESSANDRIA		
MERCATÒ EXTRA via Vecchia Torino 20	107	► Risparmio massimo in città 920 €
GALASSIA via Casalbagliano	108	
ESSELUNGA corso Teresio Borsalino 2	109	
BENNET Astuti via Torino 26, loc. San Michele	111	
COOP Gli Archi via Achille Sclavo 15	115	
PANORAMA corso Giuseppe Romita	116	
IPER OASI strada provinciale per Viguzzolo 2, Tortona	117	
IPER Serravalle via Novi 31, Serravalle	117	
BASKO via Piave 104	119	
U2 SUPERMERCATO corso Acqui 221	120	
U2 SUPERMERCATO piazza De Andrè 12	120	
U2 SUPERMERCATO via Fabio Filzi 25	120	
PRESTO FRESCO CRAI via del Ferraio 41, fraz. Spinetta Marengo	123	
ANCONA		
OASI via Giulio Pastore Sassari 30	110	► Risparmio massimo in città 883 €
SPAZIO CONAD via Scataglini 6	112	
CONAD via Tenna 6	118	
CONAD via Trieste 45	119	
COOP via Carlo Maratta 30	120	
COOP via Giordano Bruno 42	120	
COOP&COOP via della Montagnola 66/C	122	
SÌ CON TE SUPERSTORE via Bignamini, ang. Matteo Ricci, loc. Collemarino	122	
TIGRE via Enrico Sacripanti	125	
MAXI COAL via Terenzio Mamiani 14	126	
MAXI COAL via Tronto 4/B	126	
AOSTA		
CARREFOUR Les Halles D'Aoste, loc. Autoporto 22, Pollein	118	► Risparmio massimo in città 427 €
CONAD Centreville Grand Chemin 3, Saint Christophe	122	
CONAD loc. Perolle 21, Chatillon	122	
CONAD via Circonvallazione 126	122	
GROS CIDAC via Paravera 4	122	
CARREFOUR MARKET corso Battaglione Aosta 5	125	
CARREFOUR MARKET via Festaz 1010	125	
AREZZO		
ESSELUNGA viale Leonardo da Vinci 20, ang. via Sala Vecchia	108	► Risparmio massimo in città 555 €
COOP.FI Centro Arezzo viale Giovanni Amendola 13/15	111	
COOP.FI via Vittorio Veneto	112	
GALA via dei Lecci 10	114	
CONAD strada provinciale 21, loc. Ponte a Chiani snc	115	
PAM via Vittorio Alfieri 67	115	
GALA via Campo di Marte 15	116	
PAM via Eugenio Calò 12, ang. via Antonio Curina	117	
ASCOLI		
OASI Al Battente via del Commercio 52	119	► Risparmio massimo in città 278 €
IPERCOOP Città delle Stelle viale dei Mutilati ed Invalidi del Lavoro 94, zona ind. Campo Lungo	120	
CONAD SUPERSTORE viale Costantino Rozzi snc	121	
MAXI COAL viale dei Platani 7, loc. Monticelli	122	
CONAD via Erasmo Mari 30/32	123	
TIGRE via Salaria km 207,700, loc. Monticelli	124	

SUPERMERCATI E IPERMERCATI: CLASSIFICHE PER CITTÀ

INSEGNA E INDIRIZZI	INDICE	
ASTI		
ESSELUNGA corso Ivrea, ang. corso Torino	109	► Risparmio massimo in città 584 €
MERCATÒ via Bra 2	110	
MERCATÒ viale Pilone 97	111	
ESSELUNGA SUPERSTORE corso Casale 319	113	
PAM SUPERSTORE corso Torino 30	113	
COOP via Augusto Monti 2	115	
IL GIGANTE I Bricchi strada Prato Boschiero, Isola d'Asti	119	
U2 SUPERMERCATO corso XXV Aprile, ang. via Carlo Graziani	119	
BARI		
SPESAPIÙ 365 via Martiri delle Foibe 2	107	► Risparmio massimo in città 753 €
IPERCOOP Santa Caterina via Santa Caterina 19	109	
SPAZIO CONAD Casamassima via Noicattaro 2	110	
IPERCOOP Japigia via Natale Loiacono 20	111	
INTERSPAR via Papa Giovanni Paolo II 1	112	
IPERCOOP Pasteur via Louis Pasteur 6	112	
DOK SUPERMERCATI via Francesco Crispi 8	113	
DOK SUPERMERCATI corso Sonnino 52	115	
FAMILA SUPERSTORE via Rosario Livatino 46/47	115	
DOK SUPERMERCATI traversa corso Alcide De Gasperi 429	116	
EUROSPAR via Nicola Cacudi, ang. via Vito Stifano	117	
FAMILA SUPERSTORE via della Resistenza 46	117	
COOP via Fanelli, ang. via Adolfo Omodeo	118	
COOP SUPERSTORE via Caccuri 3/5	119	
COOP SUPERSTORE via Gentile 59/B	120	
BERGAMO		
ESSELUNGA via Filippo Corridoni 30	107	► Risparmio massimo in città 986 €
ESSELUNGA via Borgo Palazzo 217	108	
ESSELUNGA via San Bernardino, ang. via Spino	109	
IPER Alle Valli via Brusaporto 41, Seriate	112	
FAMILA SUPERSTORE via Giovanni Battista Rampinelli 61, loc. Colognola	113	
SPAZIO CONAD via Enrico Fermi 1	114	
CONAD SUPERSTORE via Giosuè Carducci 55	117	
COOP via Autostrada	120	
CARREFOUR MARKET via Gerolamo Tiraboschi 53	121	
IL GIGANTE via Bartolomeo Bono 4, ang. via Fantoni	121	
CARREFOUR MARKET via Mafalda di Savoia 4	122	
CONAD via Giuseppe Garibaldi 7	122	
CARREFOUR MARKET via Borgo Palazzo 149	124	
BOLOGNA		
SPAZIO CONAD Vialarga, via Larga 10	110	► Risparmio massimo in città 1.327 €
ESSELUNGA SUPERSTORE piazza degli Etruschi 2, Casalecchio di Reno	112	
ESSELUNGA via Emilia Ponente 72	112	
ESSELUNGA SUPERSTORE via Guelfa 13, ang. via Lenin, loc. San Vitale	113	
IPERCOOP Centrolame via Marco Polo 3	113	
CONAD SUPERSTORE via Emilia Levante 6	114	
IPERCOOP Centroborgo via Marco Emilio Lepido 184	114	
EUROSPAR via delle Armi 12	116	
INTERSPAR via dell'Industria 12	116	
CONAD CITY via Enrico De Nicola 1	118	

SUPERMERCATI E IPERMERCATI: CLASSIFICHE PER CITTÀ

INSEGNA E INDIRIZZI	INDICE	
CONAD viale Antonio Silvani 3/7	119	
EUROSPAR via Giuseppe di Vittorio 4	119	
CARREFOUR Gran Reno via Marilyn Monroe 2/9, Casalecchio di Reno	120	
PAM via Guglielmo Marconi 28/A	120	
COOP&COOP via Amilcare Ponchielli 23	121	
PAM via Bellaria 47	121	
COOP Meraville viale Tito Carnacini 37	123	
COOP via Casciarolo 3	123	
EUROSPAR via Ottaviano Mascherino 10	123	
IL GIGANTE Marco Polo piazza Giovanni da Verrazzano 6	123	
COOP via Andrea Costa 156/2	124	
PAM via di Corticella 3	124	
CARREFOUR MARKET via Don Luigi Sturzo 37/39	125	
SIGMA via di Corticella 186	133	
BOLZANO		
IPERPOLI via Luigi Galvani 3	113	► Risparmio massimo in città 631 €
INTERSPAR via Bruno Buozzi 30	115	
CC AMORT via Rencio 4	116	
EUROSPAR via Galileo Galilei 20/A	118	
EUROSPAR viale Druso 160	118	
EUROSPAR via Museo 39	120	
EUROSPAR via Roma 18/H	120	
EUROSPAR via Palermo 20	121	
POLI SUPERMERCATO via Resia 12/P	123	
POLI SUPERMERCATO corso Italia 8	124	
POLI SUPERMERCATO via del Ronco 2	124	
BRESCIA		
SUPER ROSSETTO via Triumplina piazza Caduti di Nassiriya, Concesio	104	► Risparmio massimo in città 1.299 €
ESSELUNGA SUPERSTORE via della Volta 54	110	
ESSELUNGA via Triumplina 41	110	
FAMILA SUPERSTORE via Fornace	111	
ESSELUNGA SUPERSTORE via Milano 50, ang. via Giovanni Pascoli	114	
BENNET via Genova 76	115	
IPERCOOP Nuovo Flaminia via Sorelle Ambrosetti 10	115	
BENNET Concesio, via Europa 8	116	
CONAD SUPERSTORE via Triumplina 173	118	
CONAD SUPERSTORE via San Zeno 76	119	
COOP via Mantova	121	
CONAD via Masaccio snc	122	
ITALMARK via Vivanti 31	122	
CONAD via San Bartolomeo 23	124	
CARREFOUR MARKET via Crocifissa di Rosa 60	126	
CONAD via Milziade Tirandi snc	126	
CONAD via Cefalonia 16	127	
CAGLIARI		
SUPERPAN via Santa Gilla 18	118	► Risparmio massimo in città 566 €
IPERPAN La Plaia viale La Plaia 15	119	
IPERPAN viale Guglielmo Marconi 161	121	
SUPERPAN via Filippo Figari	121	
CONAD SUPERSTORE via dei Valenzani 21	122	
SPAZIO CONAD via Dolianova 35	122	

INSEGNA E INDIRIZZI	INDICE	
SPAZIO CONAD via Edward Jenner snc	122	
SPAZIO CONAD I Fenicotteri via San Simone 60	123	
SUPER NONNA ISA via Sidney Sonnino 65	125	
DESPAR via Berlino 3	126	
DESPAR via Nuoro 18/20/22	127	
CAMPOBASSO		
FAMILA via San Giovanni dei Gelsi 37	112	► Risparmio massimo in città 347 €
DOK SUPERMERCATI via Pallotta 7	114	
DOK SUPERMERCATI corso Bucci 28	115	
OASI via Insorti d'Ungheria	118	
CASERTA		
FAMILA SUPERSTORE viale Carlo III	115	► Risparmio massimo in città 373 €
IPERFAMILA Medi, loc. Zona Asi Aversa Nord	116	
FAMILA Centro Caserta via Paolo Borsellino snc	118	
SPAZIO CONAD strada provinciale Trentola Parete snc	118	
CRAI via Sandro Botticelli 100	119	
CRAI via Giuseppe Maria Bosco snc	122	
CATANIA		
IPERCOOP Katanè via Quasimodo 1, Gravina di Catania	114	► Risparmio massimo in città 644 €
COOP via Muscatello 22	118	
CONAD SUPERSTORE Centro Sicilia contrada Cubba Tenutella snc	119	
COOP viale Mario Rapisardi	119	
COOP via Fabio Filzi 8	120	
CONAD via Grasso Finocchiaro 104	125	
CATANZARO		
CRAI EXTRA viale Crotone 169, loc. Catanzaro Lido	117	► Risparmio massimo in città 511 €
INTERSPAR viale Magna Grecia, loc. Catanzaro Lido	117	
CONAD viale Crotone S.S. 106 snc	118	
EUROSPAR Le Aquile via Lucrezia della Valle 22/B	118	
COOP viale Cassiodoro 1	121	
COOP Le Fornaci viale Isonzo 422, loc. Passo di Salto	123	
COOP viale Papa Pio X 139, loc. Pontepiccolo	123	
COOP via Gioacchino da Fiore 26	126	
COMO		
ESSELUNGA via Carloni, ang. via Solone Ambrosoli	110	► Risparmio massimo in città 849 €
ESSELUNGA Ca' Merlata via Pasquale Paoli 6	110	
IPER strada statale dei Giovi, ang. via Leopardi 2/A	110	
IPERAL Monte Olimpino via Bellinzona 111	112	
BENNET Lario via Asiago 2, loc. Tavernola	115	
COOP viale Cecilio 4	116	
GRAN MERCATO via per Cernobbio	116	
GRAN MERCATO Sagnino Centro via Pio XI 112/B	119	
CARREFOUR MARKET via Fratelli Recchi 18	124	
CARREFOUR MARKET via Cristoforo Colombo 4	125	
COSENZA		
CONAD viale Crati S.S. 107 snc	115	► Risparmio massimo in città 355 €
CONAD viale Mancini snc	115	
EUROSPAR via Guglielmo Marconi	116	
INTERSPAR I Due Fiumi viale Giacomo Mancini 43	116	
EUROSPAR via degli Alimena 2	117	
IPERCOOP La City via Panebianco 452	121	

SUPERMERCATI E IPERMERCATI: CLASSIFICHE PER CITTÀ

INSEGNA E INDIRIZZI	INDICE	
CREMONA		
SUPER ROSSETTO Navigli via delle Fiamme Gialle 16/18	105	► Risparmio massimo in città 1.221 €
FAMILA SUPERSTORE via Beato Enrico Rebuschini	106	
IPER CremonaDue via Enrico Berlinguer	114	
ESSELUNGA via Arcangelo Ghisleri 38/44	115	
IPERCOOP Cremona Po via Castelleonese 108	117	
COOP via del Sale	123	
CONAD viale Po 119	125	
CARREFOUR MARKET via San Tommaso 9	126	
CUNEO		
SPAZIO CONAD via Margarita 8	110	► Risparmio massimo in città 757 €
MERCATÒ BIG via Guido Martino 8, fraz. Madonna dell'Olmo	111	
MERCATÒ LOCAL via Bassano 15	113	
SPAZIO CONAD Alba Center corso Asti 24	113	
IPERCOOP via Cascina Colombaro 26/A	115	
MERCATÒ LOCAL via San Giovanni Bosco 5/B	117	
CARREFOUR MARKET corso IV Novembre 19	123	
FIRENZE		
COOP.FI via Petrosa 19	106	► Risparmio massimo in città 743 €
COOP.FI via Santa Maria a Castagnolo 5/7, Lastra a Signa	108	
ESSELUNGA via di Novoli 61	108	
COOP.FI piazza Pietro Leopoldo 6D/E/F	109	
COOP.FI via Carlo del Prete 106/H	109	
COOP.FI via Enrico Forlanini 1	109	
COOP.FI viuzzo delle Case Nuove 9, loc. Ponte a Greve	109	
ESSELUNGA Del Galluzzo via Senese 194/G	109	
COOP.FI via Cimabue 47/R	110	
ESSELUNGA via Pisana 130/132	110	
ESSELUNGA via Masaccio 274/276	111	
CONAD SUPERSTORE via Pistoiese, ang. via del Pesciolino snc	113	
ESSELUNGA via del Gignoro 19	113	
CARREFOUR via di Prato 90, Calenzano	115	
PAM via Pietro Francavilla 13/15	116	
CONAD CITY via Rocca Tedalda 49	119	
PAM strada provinciale per San Gimignano	119	
FOGGIA		
SPAZIO CONAD via Michele Zannotti 200	111	► Risparmio massimo in città 572 €
DOK SUPERMERCATI via Nedo Nadi, ang. via Carlo Baffi	113	
DOK SUPERMERCATI via Monsignor Maria Fortunato Farina snc	115	
IPERCOOP via degli Aviatori 126	115	
DOK SUPERMERCATI piazzale Puglia 11	116	
CONAD via Immacolata, ang. via Matteo Luigi Guerrini	118	
COOP via Dattoli 36/38	121	
GENOVA		
ESSELUNGA via Piave 3	114	► Risparmio massimo in città 908 €
CONAD piazza Carloforte 6/7/8	117	
IPERCOOP L'Aquilone via Romairone 10	119	
PAM via Don Giovanni Verità 6/R	119	
BASKO via Felice Cavallotti 56/R	123	
COOP Europa corso Europa 1079	123	

SUPERMERCATI E IPERMERCATI: CLASSIFICHE PER CITTÀ

INSEGNA E INDIRIZZI	INDICE	
BASKO via Martiri della Libertà 15/R, loc. Pegli	124	
BASKO via Paggi 13/R	124	
BASKO via Silvio Lagustena 22/R	124	
PAM via Chiaravagna 54/R	124	
BASKO via Faliero Vezzani 105 B/R	125	
BASKO via Posalunga 76/R	125	
COOP Il Terminal piazzale Traghetti Iqbal Masih 13 nero	125	
COOP via Merano 20	125	
COOP via Piandilucco 15 Q R	125	
GULLIVER SUPERMERCATO via Ventimiglia 75 AR	125	
PAM via Lagaccio 48/R	125	
GULLIVER SUPERMERCATO via Prà 23 R	127	
CARREFOUR EXPRESS via San Martino 57 R	130	
L'AQUILA		
OASI loc. Bazzano	114	► Risparmio massimo in città 653 €
SPAZIO CONAD Campo di Pile 200	116	
CONAD via Enrico Fermi 1	121	
CARREFOUR MARKET via Antonio Panella, loc. Acquasanta	122	
CONAD via Lorenzo Natali snc	122	
COOP Bazzano S.S. 17 bis km 43,3, loc. Bazzano	123	
TIGRE via Celano 2	123	
COOP L'Aquila Torrione via Ettore Moschino	124	
CARREFOUR MARKET via Edmondo Vicentini	126	
LA SPEZIA		
ESSELUNGA corso Nazionale 578	111	► Risparmio massimo in città 568 €
IPERCOOP Le Terrazze via Fontevivo 17	117	
COOP Centro Il Faro via Giovanni Amendola 220	121	
COOP via Aurelio Saffi 73	121	
LATINA		
ESSELUNGA SUPERSTORE via Misurata 8, Aprilia	114	► Risparmio massimo in città 966 €
CONAD Morbella viale Pablo Picasso	117	
CONAD via Isonzo 157	117	
CONAD viale Nicolò Paganini 41/47	119	
IPERCOOP Aprilia2 via della Riserva Nuova	121	
EMME PIÙ via Acque Alte 101, loc. Borgo Podgora	127	
CARREFOUR MARKET via Capograssa 5	131	
LECCE		
SPAZIO CONAD S.S. 16 Lecce-Maglie km 962,7, Cavallino	112	► Risparmio massimo in città 593 €
IPERCOOP Mongolfiera S.S. Lecce-Brindisi km 1,9, Surbo	115	
CONAD SUPERSTORE piazzale Sondrio snc	117	
DOK SUPERMERCATI Centrum viale Giovanni Paolo II 3	117	
DOK SUPERMERCATI via Leuca 249	117	
DOK SUPERMERCATI via Nazario Sauro 29	117	
CONAD viale Japigia 3/A	120	
CONAD SUPERSTORE via Pappacoda snc	122	
LIVORNO		
ESSELUNGA viale Francesco Petrarca 85	110	► Risparmio massimo in città 638 €
IPERCOOP Fonti del Corallo via Gino Graziani, loc. Porta a Terra	115	
COOP Parco Levante via Giovanni Gelati 4	116	
CONAD via dell'Antimonio 4/8	120	
CONAD via Grande 166	121	

SUPERMERCATI E IPERMERCATI: CLASSIFICHE PER CITTÀ

INSEGNA E INDIRIZZI	INDICE	
LUCCA		
ESSELUNGA viale San Concordio 665	110	► Risparmio massimo in città 473 €
COOP.FI Centro Lucca via Giacomo Puccini 1718/B	111	
ESSELUNGA via Dante Alighieri 25, ang. via di Tempagnano	112	
CONAD via Luigi Einaudi snc	114	
CARREFOUR via Santissima Annunziata 278	118	
MANTOVA		
ESSELUNGA piazzale Arnoldo Mondadori 2	102	► Risparmio massimo in città 1.032 €
SUPER ROSSETTO Il Bosco via Bruno Buozzi 2, Marmirolo	105	
SUPER ROSSETTO strada Donella 4/A	105	
IPER MARTINELLI via del Commercio 1, loc. Mottella	106	
FAMILA SUPERSTORE borgo Chiesa Nuova	109	
FAMILA SUPERSTORE via Verona 36, loc. Cittadella	109	
IPERCOOP La Favorita piazzale Cesare Beccaria 1/1	115	
CONAD SUPERSTORE via Rossellini 2/A	120	
CONAD via Cecil Grayson 20	120	
MESSINA		
PAGHIPOCO via Catania 162	111	► Risparmio massimo in città 718 €
FAMILA via Bonino 1	119	
CONAD SUPERSTORE viale Giostra sn, contrada San Michele snc	120	
CONAD via Ugo Bassi 87, isolato 157	124	
MILANO		
ESSELUNGA SOTTOCASA via Mac Mahon 128	107	► Risparmio massimo in città 1.024 €
ESSELUNGA via Losanna 20/22	107	
ESSELUNGA via Adriano 81	108	
IPER Il Centro via Giuseppe Eugenio Luraghi 11, Arese	108	
TIGROS via Balducci, ang via Maffucci 73	108	
ESSELUNGA via Andrea Solari 29	109	
ESSELUNGA via Toscolano, ang. piazza Ovidio	109	
ESSELUNGA viale Famagosta 56	109	
IPERAL viale Fulvio Testi, ang. Via Sirtori	109	
IPERAL viale Monza 241	109	
ESSELUNGA via Washington 53	110	
ESSELUNGA viale Suzzani 221	110	
IPERCOOP Bonola via Giacomo Quarenghi 23	110	
SPAZIO CONAD via Padana Superiore km 292, Vimodrone	110	
TIGROS via Cagliari 14/A	110	
BENNET viale Monza 267	111	
IPER Fiordaliso via Eugenio Curjel 25, Rozzano	111	
ESSELUNGA SUPERSTORE via Carlo De Angeli 1	112	
ESSELUNGA via Giovanni Cena 8	112	
ESSELUNGA via Novara 86	112	
SPAZIO CONAD via Palmiro Togliatti 4	112	
BENNET viale Corsica 21	113	
IPERCOOP Piazza Lodi viale Umbria, ang. via Colletta	113	
BENNET Porte di Milano via Don Luigi Sturzo 1, Cesano Boscone	114	
BENNET S.S. Emilia km 315, San Giuliano Milanese	114	
CONAD SUPERSTORE Il Vulcano viale Italia 555, Sesto San Giovanni	114	
CONAD via Padova 224	114	
CONAD via Ruggero Leoncavallo 15/17	114	
ESSELUNGA via Filippo Palizzi 69	114	

INSEGNA E INDIRIZZI	INDICE	
ESSELUNGA via Riccardo Pitteri 84	114	
CARREFOUR MARKET via Carlo Farini 79/81	115	
IL GIGANTE La Fontana via De Amicis 2, Cinisello Balsamo	115	
CARREFOUR MARKET via Benedetto Spinoza 4	116	
IL GIGANTE via Luigi Ornato 169	116	
CONAD via della Pecetta 33	118	
CONAD via Giulio e Corrado Venini 50	118	
IL GIGANTE via Lorenteggio 3	118	
CARREFOUR MARKET corso Lodi 98	119	
CARREFOUR MARKET via dei Missaglia, ang. via Boifava	119	
CARREFOUR MARKET via Soderini 48, ang. via San Gimignano	119	
CARREFOUR MARKET viale Monza 134	119	
COOP via Benadir	119	
CONAD Unicenter via Bovisasca 173	120	
CONAD via Bernardo Quaranta 42	120	
COOP via Arona 18	120	
COOP via Luigi Ornato 28	120	
U2 SUPERMERCATO via Durazzo 5	120	
PAM via Forze Armate 44	121	
COOP viale Fratelli Zoia 83/3	122	
PAM via Padova 22	122	
PAM via Piccinni 2	122	
U2 SUPERMERCATO Greco Shopping via Emilio De Marchi 10	122	
CARREFOUR Brianza S.S. 36 dei Giovi, Paderno Dugnano	124	
CARREFOUR viale Milano Fiori, Assago	124	
PAM via Leone Tolstoj 61	124	
PAM via Olona 1/3	124	
PAM viale Sabotino 6	124	
U! COME TU MI VUOI via Vallazze 87	124	
U! COME TU MI VUOI via Lazzaro Spallanzani 10	125	
MODENA		
SUPER ROSSETTO via Statale 246, loc. Spezzano	105	► Risparmio massimo in città 905 €
SPAZIO CONAD La Rotonda strada Morane 500	109	
ESSELUNGA strada Morane 240	111	
CONAD via Luigi Settembrini 201	112	
IPERCOOP I Portali viale dello Sport 50	113	
EXTRACOOP Grandemilia via Emilia Ovest 1480	114	
CONAD viale Leonardo da Vinci snc	115	
COOP strada Vignolese 835	117	
COOP via Pietro Giardini 474/A	117	
U2 SUPERMERCATO via Willigelmo, ang. via Allegri 179	117	
EUROSPAR via Nonantolana 537	120	
CONAD via Ludwig Van Beethoven 60	121	
MONZA		
IPER via della Guerrina 98	111	► Risparmio massimo in città 986 €
ESSELUNGA SUPERSTORE via Brembo 4, fraz. San Fruttuoso	112	
ESSELUNGA SUPERSTORE viale Libertà, ang. via Gian Battista Stucchi	116	
IL VIAGGIATOR GOLOSO via Marsala 41/43	117	
IL GIGANTE via Porta Lodi 6	118	
U2 SUPERMERCATO via Antonio Cederna	118	
BENNET Rondò dei Pini via Lario 17	119	

SUPERMERCATI E IPERMERCATI: CLASSIFICHE PER CITTÀ

INSEGNA E INDIRIZZI	INDICE	
CARREFOUR MARKET via San Rocco 44	122	
CARREFOUR MARKET via Arrigo Boito 21, ang. via Birona	123	
INCOOP via Lecco 32	128	
NAPOLI		
CONAD via Roma verso Scampia 144/D	112	► Risparmio massimo in città 637 €
EUROESSE via Gabriele Jannelli 190	114	
CONAD via Consalvo 107/E	115	
DECÒ MAXISTORE via Provinciale Botteghele 569	115	
CONAD SUPERSTORE piazza Madonna dell'Arco 12	116	
IPERCOOP via Santa Maria La Nova 1, Marziasepe	118	
IPERCOOP Quarto Nuovo via Masullo 76, Quarto	123	
NOVARA		
TIGROS via Monte San Gabriele 52	108	► Risparmio massimo in città 838 €
TIGROS via Felice Casorati 5/7	109	
ESSELUNGA SUPERSTORE corso Vercelli 102	113	
ESSELUNGA via Mario Pavesi 7	114	
CARREFOUR corso Giulio Cesare	117	
COOP corso XXIII Marzo 200	117	
COOP via Gustavo Fara 43	117	
IPERCOOP San Martino via Ugo Porzio Giovanola 11	117	
CONAD via Biandrate 28	119	
U2 SUPERMERCATO via Umbria 20	121	
CARREFOUR MARKET via Giovanni Gnifetti 80	122	
U2 SUPERMERCATO via XXII Marzo 230	122	
CARREFOUR MARKET corso Risorgimento 26/A	123	
PADOVA		
FAMILA La Corte via Riccardo Bajardi 5, loc. Mortise	109	► Risparmio massimo in città 651 €
IPERLANDO corso Stati Uniti 11, loc. Camin	110	
IPERLANDO viale dell'Industria 2, Conselve	111	
SPAZIO CONAD Giotto via Venezia 61	112	
CONAD SUPERSTORE via Ostiaia Gallenia 8	113	
EUROSPAR via Cernaia 84	113	
EUROSPAR via Vincenzo Monti 1	113	
INTERSPAR via Giovanni Verga 1, Albignasego	113	
ALIPER via Vittorio Saetta 6	114	
INTERSPAR via Pontevigodarzere 2	114	
ALÌ piazza Metelli 6	115	
EUROSPAR via Gattamelata 134/A	115	
EUROSPAR via Monte Cengio 31	115	
SUPER A&O Il Borgo via Monselice 15	115	
SPAK SUPERMERCATI via Giovanni Boccaccio 94/A	116	
ALÌ via Andrea Verrocchio 18, loc. Pontevigodarzere	117	
ALÌ via dei Colli 31	117	
ALÌ via Chiesanuova 71	118	
ALÌ via Siracusa 18/20	118	
COOP via della Pace 32	118	
DESPAR via Vergerio 10/A	119	
PAM galleria San Carlo 15, zona Arcella	121	
PALERMO		
IPERCOOP Forum Palermo via Pecoraino, ang. via Laudicina	114	► Risparmio massimo in città 701 €
SPAZIO CONAD via Giuseppe Lanza di Scalea 1963	115	
CONAD SUPERSTORE corso Camillo Finocchiaro Aprile 112	120	

INSEGNA E INDIRIZZI	INDICE	
CONAD SUPERSTORE via Villagrazia 79	120	
CONAD SUPERSTORE viale Michelangelo 2200	120	
COOP via Gioacchino di Marzo 2/A	120	
CONAD SUPERSTORE via Ugo La Malfa 3	121	
EUROSPAR viale dell'Olimpo 24	126	
PARMA		
ESSELUNGA SUPERSTORE via Emilia Est 230/A	110	► Risparmio massimo in città 1.410 €
ESSELUNGA Traversetolo via Pertini 14/A	110	
ESSELUNGA Emilia Ovest via Napoleone Colajanni	111	
FAMILA strada Langhirano	111	
U2 SUPERMERCATO via Giuseppe Tartini	115	
U2 SUPERMERCATO La Galleria via Emilia Est 7/B	116	
IPERCOOP Eurosia largo Alfredo Bottai 19/A	117	
CONAD SUPERSTORE via Bruno Schreiber 15/E	118	
CONAD SUPERSTORE via Venezia 40/A	118	
INTERSPAR via San Leonardo	118	
CONAD SUPERSTORE viale Piacenza 25/4	119	
CONAD via Ferdinando Vietta 4/A/B	119	
IPERCOOP Centro Torri via San Leonardo 69/A int. 15	119	
COOP via Gramsci 26	122	
SIGMA via Gramsci 9	134	
PAVIA		
FAMILA MARKET via Umberto Olevano	112	► Risparmio massimo in città 725 €
CARREFOUR strada Vigentina	115	
ESSELUNGA SUPERSTORE via Fabio Filzi 6	117	
BENNET San Martino strada provinciale per Mortara 7/37	118	
CARREFOUR MARKET via della Torretta 1	122	
COOP viale Camillo Campari 64	122	
U! COME TU MI VUOI via Fratelli Cervi 11	125	
PERUGIA		
EMISFERO via Fiesole 1, loc. Settevalli	113	► Risparmio massimo in città 769 €
OASI viale Centova snc	113	
OASI via Palermo snc	114	
GALA SUPERMERCATO strada Fabrianese 66/T, loc. Pianello	115	
CONAD SUPERSTORE via Adriatica 33/43, loc. Ponte San Giovanni	117	
CONAD SUPERSTORE via Settevalli 109	118	
GALA SUPERSTORE strada Cenerente-Colle Umberto, loc. Colle Umberto	118	
SPAZIO CONAD Quasar Village via Aldo Capitini 8, Corciano	118	
CONAD via Eugubina 87	119	
CONAD SUPERSTORE strada Ponte Pattoli-Ponte Resina 3	120	
CONAD via De Nicola 13/15	120	
CONAD via dell'Ala, loc. Ponte Felcino	120	
EMI SUPERMERCATO via Palermo 1	120	
PAM SUPERSTORE strada Fontana La Trinità 2/A, loc. Olmo	120	
IPERCOOP Collestrada via della Valtiera 181	122	
CONAD SUPERSTORE via Pievaiola, fraz. San Sisto	123	
EMI SUPERMERCATO strada Tiberina Nord 28/B, Ponte Felcino	123	
COOP Il Triangolo via Pievaiola 164 D, fraz. San Sisto	125	
COOP piazza Vittorio Veneto 3/5	125	
COOP via Mario Angelucci 4	126	
COOP Perugia Cortonese via Magno Magnini 16	127	

SUPERMERCATI E IPERMERCATI: CLASSIFICHE PER CITTÀ

INSEGNA E INDIRIZZI	INDICE	
PESARO		
SPAZIO CONAD via Juri Gagarin snc	112	► Risparmio massimo in città 623 €
FAMILA MARKET via Giambattista Vico - Parioli	115	
IPERCOOP Miralfiore galleria dei Fonditori 1	117	
CONAD SUPERSTORE via del Novecento 86	118	
CONAD via Canale 41	119	
SUPERSTORE COAL via Tonino Benelli snc, loc. Villa Fastiggi	123	
PESCARA		
INTERSPAR Porte di Pescara via Tiburtina Valeria 386	116	► Risparmio massimo in città 516 €
CONAD SUPERSTORE via del Circuito 79	117	
EUROSPAR viale Pindaro 14	117	
CARREFOUR MARKET Il Molino via Giuseppe Misticoni, ang. via Italica	118	
CARREFOUR MARKET strada provinciale San Silvestro	119	
INTERSPAR Borgo via Nazionale 74	119	
SPAZIO CONAD Pescara Nord via Leonardo Petrucci 140	119	
CONAD via di Sotto snc	120	
EUROSPAR viale Giovanni Bovio 479	120	
TIGRE via Nazionale Adriatica Nord	122	
TIGRE via Francesco Ferdinando D'Avalos 213	123	
CONAD via Bologna 3	124	
CONAD via Tiburtina Valeria 113	124	
TIGRE via Arapietra 65	125	
PISA		
ESSELUNGA SUPERSTORE via Cisanello	109	► Risparmio massimo in città 855 €
COOP.FI via Manara Valgimigli 1, loc. Cisanello	111	
COOP.FI via Ponte a Piglieri 4, loc. Porta a Mare	111	
SPAZIO CONAD via Pietrasantina 31	111	
CARREFOUR via Fabbricone Pontecorvo 3	114	
PAM viale delle Cascine 1	120	
PAM via Pascoli 8	124	
PISTOIA		
CONAD SUPERSTORE viale Adua 223	109	► Risparmio massimo in città 260 €
ESSELUNGA via Giacomo Matteotti 15	110	
COOP.FI viale Adua, ang. via Macallè 2/A	112	
ESSELUNGA SUPERSTORE via Porta Nuova 1	113	
CONAD via Fiorentina 85	114	
POTENZA		
CRAI EXTRA via della Siderurgica 5	121	► Risparmio massimo in città 222 €
CRAI via Messina 183 Bis	125	
PRATO		
CONAD SUPERSTORE via Giuseppe Catani 28/B	110	► Risparmio massimo in città 223 €
COOP.FI Parco Prato via delle Pleiadi 11/13	110	
ESSELUNGA SUPERSTORE via Fiorentina 1	110	
ESSELUNGA SUPERSTORE viale Galileo Galilei 235	110	
CONAD SUPERSTORE via Anna Kuliscioff 3	112	
CONAD via Roma snc	114	
RAVENNA		
EXTRACOOP via Marco Bussato 220	112	► Risparmio massimo in città 1.317 €
FAMILA via Aquileia 110	112	
FAMILA via Argirocastro 19	112	
FAMILA via Faentina 149	113	

SUPERMERCATI E IPERMERCATI: CLASSIFICHE PER CITTÀ

INSEGNA E INDIRIZZI	INDICE	
CONAD SUPERSTORE viale Isaac Newton 28	116	
CONAD viale dei Navigatori 88	118	
CONAD via Cesarea, ang. via Serra	119	
COOP via Gramsci 84/86	119	
EUROSPAR via Romea 148	119	
COOP&COOP piazzale Pietro Nenni 1	120	
COOP via Manlio Travaglini 22	122	
COOP Mercato Coperto piazza Andrea Costa 6	123	
SIGMA via Faentina 8	135	
REGGIO CALABRIA		
CONAD via Sottolume Traversa Scordino 16	118	► Risparmio massimo in città 339 €
CONAD via Trapezi 3	118	
IPERCOOP Le Ninfee viale Calabria 310	123	
IPERCOOP Porto Bolaro via Nazionale San Leo	123	
IPERCOOP via Giuseppe De Nava 1	124	
RIMINI		
SPAZIO CONAD via Caduti di Nassiriya 20	111	► Risparmio massimo in città 668 €
IPERCOOP I Malatesta via Emilia 150	116	
COOP via XXIII Settembre 128	120	
CONAD SUPERSTORE via Libero Missirini 1	120	
CONAD SUPERSTORE via della Fiera 50	122	
CONAD via Castelfidardo 15/21	123	
ROMA		
SPAZIO CONAD Porta di Roma via Alberto Lionello 201	111	► Risparmio massimo in città 1.226 €
IPERMERCATO PEWEX via Cassia 2019	112	
SUPERMERCATI PEWEX via Filippo Serafini 73	112	
ESSELUNGA SUPERSTORE viale Palmiro Togliatti 1021	114	
IPER TRISCOUNT Unico via Don Primo Mazzolari 183	114	
IPER TRISCOUNT via Salaria 1380	114	
SUPERMERCATI PEWEX via del Serafico 200	114	
CONAD Anagnina via Torre di Mezzavia 35	115	
MA SUPERMERCATI via di Acilia 171	115	
MA SUPERMERCATI via Tiburtina 472	115	
SUPERMERCATI PEWEX via Umberto Barbaro 24	115	
SUPERMERCATI PIM Il Fontanile via di Torrevecchia 313	115	
CONAD via Cardinale di York 2	116	
DECÒ MAXISTORE Garda 2 viale Caduti per la resistenza 271	116	
SUPERMERCATI DEM via Casilina 769	116	
SUPERMERCATI DEM via delle Cave 99 A	116	
SUPERMERCATI PIM via Piedicavallo 37	116	
IPERFAMILY via di Torrevecchia 1050	117	
AGORÀ LA PIAZZA DEL FRESCO via Gregorio VII 242	118	
AGORÀ via Casal Tidei 20	118	
AGORÀ via di Boccea 632	118	
CONAD via Cesare Ferrero di Cambiano 56	118	
CONAD via Roberto Malatesta 221	118	
IL CASTORO SUPERMERCATI piazza Santa Maria Maggiore 1/5	118	
IL CASTORO SUPERMERCATI via dei Laterani 39/41	118	
IPER DEM via Tuscolana 761	118	
MA SUPERMERCATI via Carlo Sigonio 51/53	118	
SUPERMERCATI DEM via di Casal Selce 296	118	

SUPERMERCATI E IPERMERCATI: CLASSIFICHE PER CITTÀ

INSEGNA E INDIRIZZI	INDICE
SUPERMERCATI EFFEPIÙ via Dobbiaco 1, ang. viale Castel Porziano	118
SUPERMERCATI PIM via di Malafede, ang. via Massimo Troisi 15	118
AGORÀ LA PIAZZA DEL FRESCO via Teresa De Gubernatis, ang. via Trionfale 8548	119
CARREFOUR MARKET via Passolombardo 281	119
CONAD Domus via Bernardino Alimena 111	119
IL CASTORO SUPERMERCATI via della Casetta Mattei 53	119
PAM SUPERSTORE via Gian Filippo Usellini 287, loc. Acilia	119
SUPERMERCATI EFFEPIÙ Gli Aquiloni via delle Ebridi 4, loc. Lido di Ostia	119
SUPERMERCATI PIM via di Macchia Saponara 251	119
SUPERMERCATI PIM via Bravetta 403	119
SUPERMERCATI PIM via Trionfale 8044, ang. via Cortina D'Ampezzo	119
CONAD SUPERSTORE via Nocera Umbra 146	120
COOP largo Agosta 26	120
CTS SUPERMERCATI via Millevoi 57	120
IL CASTORO SUPERMERCATI via San Leo 9	120
PANORAMA I Granai via Mario Rigamonti 100	120
SUPERMERCATI IL CASTORO via dell'Idroscalo 12, ang. via dell'Appagliatore, loc. Ostia	120
SUPERMERCATI PIM via Oderisi da Gubbio 133	120
CONAD SUPERSTORE via Tito 15	121
CONAD Tuscolana via Tuscolana 881	121
CONAD via Attilio Ambrosini 183	121
PAM via di Decima, ang. via Troiani	121
SPAZIO CONAD via Arola 55	121
CARREFOUR Dima Shopping Bufalotta via della Bufalotta 548	122
CARREFOUR MARKET via Palmiro Togliatti, ang. via Tuscolana	122
CARREFOUR Tor Vergata viale Luigi Schiavonetti 420-426-432	122
COOP via Laurentina km 7	122
IPERCOOP Euroma 2 via Cristoforo Colombo, ang. via dell'Oceano Pacifico	122
SACOPH SUPERMERCATI via Caffaro 55	122
SUPERMERCATI PIM via della Giustiniana 271, incrocio via Saronno	122
COOP viale Ettore Franceschini 123	123
SUPER ELITE via Appia 472	123
SUPERMERCATI PIM via Gherardini 4, ang. via Scalise snc	123
CONAD SUPERSTORE via Rinaldo D'Ami 2/4	124
CTS SUPERMERCATI via degli Alberini 19	124
EMI SUPERMERCATO via della Riserva Grande 81	124
SUPER ELITE via di Trigoria 101	124
SUPER ELITE via Laurentina km 10	124
CARREFOUR MARKET piazzale degli Eroi	125
CARREFOUR MARKET via dei Prati Fiscali	125
CARREFOUR MARKET viale Antonio Ciamarra 243/253	125
CONAD SUPERSTORE via Appia Nuova 889	125
CONAD SUPERSTORE via della Magliana 224	125
CTS SUPERMERCATI via Cassia 340	125
DOC via Tirso 16/18	125
ELITE via Giggi Spaducci, ang. via Nomentana km 10,500	125
ELITE via Ugo Ojetti 516/520	125
SACOPH SUPERMERCATI circovallazione Nomentana 476	125
SUPERCONTI SUPERMERCATI via Casilina 1674	125
CARREFOUR MARKET via Casilina 288	126

INSEGNA E INDIRIZZI	INDICE	
COOP piazza San Giovanni Battista De La Salle 46	126	
DOC via Fosso del Torrino 4/10	126	
ELITE via di Sant' Alessandro 380	126	
IPER LA SPESA via Gabriello Chiabrera 91	126	
CARREFOUR MARKET via Ugo Ojetti, ang. via Fucini	127	
CARREFOUR MARKET viale Germania	127	
TIGRE via Montebuono 8	127	
TIGRE viale Liegi 29	127	
DOC via Torresina snc, ang. via Barbato 27	128	
EMME PIÙ viale Alessandro Manzoni 40	128	
CARREFOUR MARKET largo Bronzino, ang. via Baldovinetti 13	129	
CARREFOUR MARKET via Boezi, loc. Infernetto	129	
SUPERCONTI SUPERMERCATI via dell'Impruneta 88	129	
COOP via Donato Menichella 170	130	
COOP via Pisino 101/107	130	
COOP via Prospero Alpino 16/20	130	
CARREFOUR MARKET piazzale Eugenio Morelli 52	131	
IPER LA SPESA piazza Minucciano 20	131	
CARREFOUR MARKET via Cassia 764	133	
ROVIGO		
FAMILA SUPERSTORE via VIII Marzo 13	107	► Risparmio massimo in città 558 €
CONAD SPESA FACILE viale della Scienza 7	109	
ALIPER viale Porta Adige 45/G	112	
INTERSPAR viale Porta Adige	112	
INTERSPAR La Fattoria S.S. 16, loc. Borsea	113	
COOP via Sacro Cuore 9	115	
COOP via della Pace 91	117	
SALERNO		
MAXI SIDIS via Arcangelo Rotunno 41	115	► Risparmio massimo in città 389 €
ETÉ via San Leonardo 52/A	120	
ETÉ via Roberto Wenner 45	122	
SASSARI		
CONAD viale Giovanni Amendola 26	120	► Risparmio massimo in città 259 €
IPERMERCATO NONNA ISA La Piazzetta via Predda Niedda Str. 24	122	
CONAD SUPERSTORE via Budapest snc	123	
SPAZIO CONAD Porte di Sassari viale Porto Torres snc	123	
CARREFOUR via Caniga 1	124	
SPAZIO CONAD via Gramsci 1	124	
SAVONA		
MERCATÒ via Nizza 43 R	113	► Risparmio massimo in città 477 €
CONAD SUPERSTORE Le Officine via Stalingrado, piazza Simone Weil 4 R	117	
IPERCOOP Il Gabbiano corso Agostino Ricci 203	121	
SIRACUSA		
PAGHIPOCO viale Epipoli 104	114	► Risparmio massimo in città 520 €
SPAZIO CONAD viale Edoardo Garrone, contrada Spalla snc	116	
CONAD viale Epipoli 87	123	
TARANTO		
IPERCOOP via per Montemesola km 10	115	► Risparmio massimo in città 208 €
DOK SUPERMERCATI circonvallazione dei Fiori, via Lama, loc. Lama	116	
CONAD via Federico di Palma 84	118	
FAMILA viale Magna Grecia	118	

SUPERMERCATI E IPERMERCATI: CLASSIFICHE PER CITTÀ

INSEGNA E INDIRIZZI	INDICE	
TERAMO		
CONAD via Maria Palma Mezzopreti snc	118	► Risparmio massimo in città 145 €
SPAZIO CONAD Gran Sasso snc, loc. Piano D'Accio	119	
CONAD via Cona 106	120	
TIGRE piazza Aldo Moro 33	121	
TORINO		
ESSELUNGA via Torino 50	107	► Risparmio massimo in città 988 €
MERCATÒ via Sandro Botticelli 114	109	
SPAZIO CONAD Porte di Torino corso Romania 460	109	
ESSELUNGA corso Traiano 131	110	
BENNET Millecity Center via Giordano Bruno 142	111	
MERCATÒ via Paolo Gaidano 125/A	111	
IPERCOOP Parco Dora via Livorno 51	112	
COOP via Sandro Botticelli 85	113	
MERCATÒ corso Unione Sovietica 493	113	
COOP corso Belgio 151/D	114	
COOP corso Novara 112	114	
CARREFOUR corso Montecucco 108	115	
CARREFOUR MARKET via Agricola, ang. via Don Grazioli	115	
CONAD via Cesana 78	115	
IL GIGANTE via Giaveno 57	115	
COOP corso Molise 7	116	
U2 SUPERMERCATO via Fossata, ang. via Sospello	117	
U2 SUPERMERCATO via Giacinto Pacchiotti 49 G	117	
CONAD CITY corso Francia 31/B	119	
CARREFOUR MARKET via Madama Cristina 66	120	
PAM corso Cosenza 46/B	120	
IL GIGANTE corso Marche 42	121	
PAM corso Racconigi 236/A	121	
BORELLO SUPERMERCATI corso Rosselli 75	122	
PAM corso Bramante 93	122	
BASKO piazza Pietro Francesco Guala 147	123	
IL GIGANTE corso Mortara 4	123	
PAM corso Potenza 60	123	
CARREFOUR MARKET corso Cadore 41 C	124	
IL GIGANTE via Francesco Cigna 97	124	
TRENTO		
IPERPOLI via Gemma De Gresti 5	111	► Risparmio massimo in città 1.025 €
EUROSPAR viale Verona 50	118	
POLI SUPERMERCATO via Ezio Maccani 56	118	
ORVEA via San Pio X 1	119	
POLI SUPERMERCATO via Fermi 5	119	
POLI SUPERMERCATO via Soprasasso 21, loc. Gardolo	120	
COOP SUPERSTORE via Alcide De Gasperi 77	122	
PAM via Giovanni Battista Trener 16	122	
CONAD via Fabio Filzi 16	127	
COOP via Soltieri 43/8	129	
TREVISO		
MEGA via Noalese 110	102	► Risparmio massimo in città 775 €
FAMILA SUPERSTORE via Sant'Antonino 352/B	107	

SUPERMERCATI E IPERMERCATI: CLASSIFICHE PER CITTÀ

INSEGNA E INDIRIZZI	INDICE	
IPERLANDO strada Feltrina 196	110	
ALÌ via Nicola di Fulvio 5	114	
CONAD via Ghirada 2 A	115	
TRIESTE		
FAMILA SUPERSTORE via Valmaura 4	113	► Risparmio massimo in città 625 €
IPERCOOP Torri d'Europa via Italo Svevo 14-16	119	
PAM via Lionello Stock 4	119	
EUROSPAR largo Barriera Vecchia 7	120	
EUROSPAR via dei Leo 7	120	
CONAD via Edgardo Morpurgo 7	121	
PAM via Campi Elisi, ang. via D'Alviano	121	
COOP largo Barriera Vecchia 13	123	
COOP via del Rivo 10	124	
UDINE		
PANORAMA viale Palmanova 109	113	► Risparmio massimo in città 693 €
SPAK SUPERMERCATI via Francesco Dormisch 66	113	
PANORAMA viale Venezia 327/329	114	
EUROSPAR via del Cottonificio 115	115	
EUROSPAR via Cecilia Gradenigo Sabbadini 72	116	
SUPER A&O via Lombardia, piazzale Valle del But 5	117	
CARREFOUR Terminal Nord viale Tricesimo 149/17	118	
EUROSPAR piazzale Rita Levi Montalcini 1	119	
EUROSPAR via Mario Lizzero 151	120	
COOP via Montegrappa 45	121	
EUROSPAR via Leonardo da Vinci 54	121	
EUROSPAR via Scalo Nuovo 7	121	
COOP via Gio Batta Bassi 12	124	
DESPAR viale Volontari 4	125	
VARESE		
FAMILA SUPERSTORE via Valganna 34	108	► Risparmio massimo in città 889 €
IPER Belforte viale Belforte 315	108	
TIGROS via Lazio 52	109	
ESSELUNGA viale Gasparotti 77	111	
ESSELUNGA via Caracciolo, ang. via Campilunghi, Masnago	112	
ESSELUNGA viale Luigi Borri, ang. via Vittoria Colonna	112	
COOP via Francesco Daverio 44	118	
CARREFOUR MARKET largo Gajard 10	122	
CARREFOUR MARKET piazzale Trento 4/1	123	
CARREFOUR MARKET via Silvestro Sanvito	123	
VENEZIA		
FAMILA SUPERSTORE via Eugenio Carlo Pertini 14, Mestre	110	► Risparmio massimo in città 1.377 €
ALÌ via Altinia 168/D, Favaro Veneto	111	
SPAZIO CONAD Porte di Mestre via Don Federico Tosatto 22	111	
ALÌ piazzale Giuseppe Sirtori 28, Marghera	112	
CONAD SPESA FACILE Sestiere Cannaregio 3027	112	
ALÌ via Fratelli Cavanis 42 A, Chirignago	114	
INTERSPAR via Paccagnella 18, Mestre	114	
INTERSPAR via Torino 2, Mestre	114	
EUROSPAR via Miranese 411/A, Chirignago	115	
DESPAR via Cannaregio 1939	122	
PAM Le Barche piazza XXVII Ottobre 1	122	

INSEGNA E INDIRIZZI	INDICE
CONAD CITY viale Santa Maria Elisabetta 1	123
COOP&COOP via Pionara 19	125
COOP San Felice via Cannaregio San Felice 3660	134
VERONA	
SUPER ROSSETTO via Monti Lessini 76, loc. Mattarana	104
GALASSIA Verona Uno via Monte Cristallo 6, San Giovanni Lupatoto	105
ESSELUNGA corso Milano 100 A	107
ESSELUNGA via Colonnello Giovanni Fincato 296	107
FAMILA SUPERSTORE via Legnago 7/9	107
SUPER ROSSETTO strada per Arbizzano 10, loc. Parona	107
ESSELUNGA viale del Lavoro 15	109
FAMILA SUPERSTORE via Ca' di Cozzi 43	109
SUPER ROSSETTO via Spaziani 12	109
EUROSPAR via Angelo Emo 4	116
EUROSPAR via Daniele Manin 7	117
CONAD vicolo Fossetto 2	118
CONAD via Pisano 63	118
PAM via dei Mutilati 3	124
VICENZA	
EMISFERO Vicenza strada delle Cattane 71	100
ESSELUNGA strada Padana verso Verona	104
FAMILA galleria Parco Città 86	109
ALÌ via Vincenzo Periz 11	111
ALÌ via Gioacchino Rossini 71	112
INTERSPAR viale del Mercato Nuovo 50	114
INTERSPAR via Ettore Gallo 18	115
EUROSPAR viale Roma 1	121
COOP via Fratelli Bandiera 17	123

► Risparmio massimo in città 1.185 €

► Risparmio massimo in città 1.311 €

IL METODO DELL'INDAGINE

LE RILEVAZIONI Senza preavvisare i punti vendita, i rilevatori hanno registrato 1,671 milioni di prezzi in 67 città, presso 125 iper, 700 super e 346 discount, selezionati sulla base di criteri che ne garantiscono la rappresentatività sul territorio. Per ognuna delle 126 categorie di prodotto considerate (le più acquistate secondo Istat) abbiamo registrato i prezzi, promozioni incluse, di tutti i prodotti in vendita, ma solo se presenti a scaffale. Questo ci permette di ricostruire l'esperienza di acquisto, dato che l'indisponibilità di un prodotto potenzialmente conveniente limita le possibilità di risparmio.

LE CLASSIFICHE Nelle tabelle delle 67 città trovate la classifica degli iper e dei super più convenienti per una spesa con prodotti di marca. Nelle tabelle per catene, all'inizio dello

speciale, trovate le classifiche delle insegne a livello nazionale (spesa mista, prodotti di marca, prodotti più economici e private label).

L'INDICE 100 I prezzi vengono elaborati sulla base di calcoli e ponderazioni. Otteniamo così un indice su base 100, che misura quanto sono convenienti insegne e punti vendita, a livello nazionale e locale.

RISPARMIO MASSIMO IN CITTÀ Il risparmio annuo, indicato vicino ai punti vendita meno cari di ogni città, è calcolato traducendo gli indici su base 100 in spesa annua (per farlo abbiamo considerato la spesa media annua delle famiglie italiane al super, nel 2021 pari a 6.780 euro secondo Istat). Per ottenere il risparmio, abbiamo infine calcolato la differenza di spesa tra l'ultimo negozio (il più caro) e il primo (il più economico).

MAGGIORI INFO

Sul sito puoi trovare il metodo dell'indagine spiegato nei dettagli altroconsumo.it/supermercati2022

